

## Cellartis® Neural Stem Cell 관련 제품

마우스, 인간 신경줄기세포 유지 및 신경 분화용 배지

### RHB-A® / RHB-Basal®

Code	제품명	용량
Y40001	RHB-A®	500 mL
Y40000	RHB-Basal®	500 mL

- **RHB-A®**: 마우스, 인간의 신경줄기세포 (NS)의 유지 및 신경세포 분화에 적합한 모든 성분이 규명된 serum-free 배지
- **RHB-Basal®**: 증식인자나 신경세포용 첨가인자를 함유하지 않은 기본 배지로 필요에 따라 첨가인자 추가하여 사용 가능

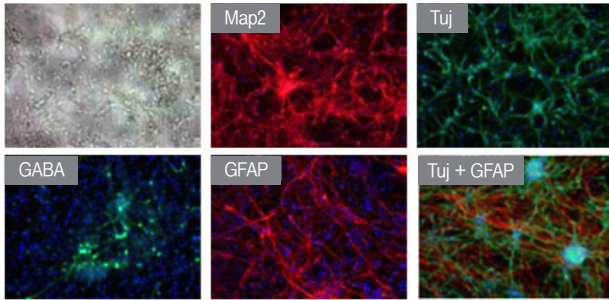


그림 1. RHB-A® 배지에서 분화시킨 인간 신경 세포의 신경 마커 발현 확인. 유지 배지에서 EGF와 FGF-2를 단계적으로 제거하고 적절한 인자를 첨가함으로써 (RHB-A® 제품에는 EGF와 FGF-2는 포함되지 않음) 분화를 유도한다. 배지는 2~3일마다 교환하며, 세포주에 따라 세포 seeding density의 최적화가 필요하다.

**[Application]**

- EGF & FGF-2 첨가하면
  - 조직으로부터 신경줄기세포 유도, 유지 및 확대 배양 가능
  - 신경줄기세포를 2배체 핵형으로 유지하면서 100 세대 이상 배양 가능
  - Glioblastoma stem cell line 증식 가능
- Brain & spinal cord slice culture 가능

마우스 신경 분화용 배지

### NDiff® 227

Code	제품명	용량
Y40002	NDiff® 227	500 mL

- 접착단층배양조건 (adherent monolayer culture condition)에서 마우스 ES cell의 신경 분화를 위한 N2와 B-27 성분이 포함된 배지
- 모든 성분이 규명된 serum-free 배지
- 필요한 인자를 첨가하면 마우스 ES cell 배양도 가능

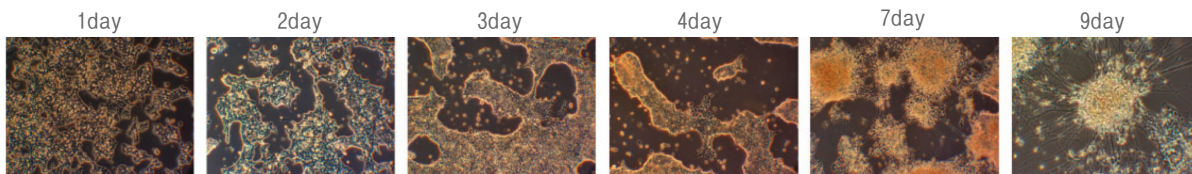


그림 2. Ndiff®227 배지에서 접착단층 배양 조건으로 마우스 ES cell을 신경세포로 분화시킨 모습

**[Application]**

- NDiff®227 배지만을 이용한 mES cell의 신경 세포의 분화
- NDiff®227 배지에 bFGF 첨가하면 mES cell 배양 가능
- NDiff®227에 FGF 첨가하면 mES cell에서 Anterior Definitive Endoderm 전구체로 분화 가능

인간, 마우스 ES 세포 및 신경줄기세포 배양용 배지 첨가제

### NDiff® N2 / NDiff® N2-AF

Code	제품명	용량
Y40100	NDiff® N2	5 mL
Y40110	NDiff® N2-AF	5 mL

- Bottenstein *et. al.*의 조성에 기초
- 마우스 ES cell의 단층 배양 조건에서 신경세포로의 분화유도에 최적
- Serum-/Feeder-free 조건에서 마우스, 인간 신경줄기 (NS) 세포 및 마우스 ES cell 유도, 유지, 배양에 사용 가능

## Human Neural Stem Cells

- 인간 태아 뇌조직 유래의 신경줄기세포와 RHB-A® 배지 (Code Y40001)로 구성

Code	제품명	유래	용량
Y40050	Human Neural Cortex Stem Cell Line Kit	Cortex (피질)	1 Kit
Y40060	Human Neural Hindbrain Stem Cell Line Kit	Hindbrain (후뇌)	1 Kit
Y40070	Human Neural Mid Forebrain Stem Cell Line Kit	Mid Forebrain (중, 전뇌)	1 Kit
Y40080	Human Neural Spinal Cord Stem Cell Line Kit	Spinal Cord (척수)	1 Kit
Y40090	Human Neural Temporal Lobe Stem Cell Line Kit	Temporal Lobe (측두엽)	1 Kit

## Pluripotent Cell 검출용 항체

- Reprogram된 human iPS cell clone 초기 검출, 면역조직염색, flow cytometry 등에 이용 가능

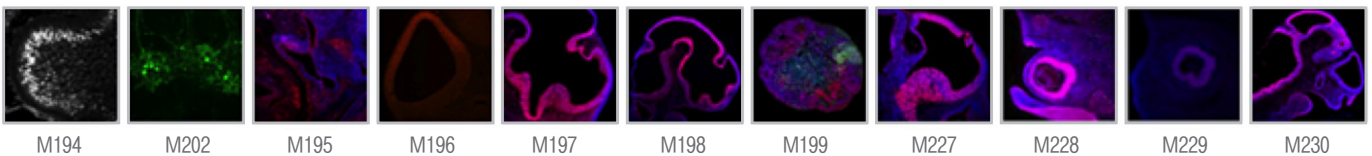
Code	제품명	용량	Human ES Cells	Human iPS Cells	Mouse PS Cells	Human Fibroblast
Y20010	hES-Collect™	150 µg	O	O		
Y20011	ES-Collect™	150 µg	O	O	O	
Y20012	hFF-Collect™	150 µg				O

## Mice, Rat에 이식한 Human Cell 검출용 항체

- 이식 후 human cell 검출에 유용하며 면역조직염색, 면역형광염색에 이용 가능

Code	제품명	용량	특이성	용도	Isotype
Y40400	STEM101®	50 µg	인간 Ku80 (세포핵 마커)와 반응하는 마우스 단클론항체	IHC, IF	IgG <sub>1</sub>
Y40410	STEM121®	50 µg	인간세포질내 단백질 (뇌, 간, 체장, 특히 CNS 세포)과 반응하는 마우스 단클론 항체	IHC, IF	IgG <sub>1</sub>
Y40420	STEM123®	50 µg	인간 GFAP*와 반응하는 마우스 단클론 항체 * GFAP (Glial fibrillary acidic protein)는 astrocyte나 astroglia계 세포에서 고발현 됨	IHC, IF	IgG <sub>1</sub>

## 신경전구세포용 항체 (Neural Progenitor Cell Antibodies)



Code	제품명	용량	Code	제품명	용량
M194	Anti-Mouse L7/Pcp2, Polyclonal	100 µg	M199	Anti-Human Otx2, Polyclonal	100 µg
M202	Anti-Human L7/Pcp2, Polyclonal	100 µg	M227	Anti-Human/Mouse Bf1, Polyclonal	100 µg
M195	Anti-Mouse Otp, Polyclonal	100 µg	M228	Anti-Mouse Rx, Polyclonal	100 µg
M196	Anti-Mouse Emx1, Polyclonal	100 µg	M229	Anti-Human/Mouse Rx, Polyclonal (Guinea Pig)	100 µg
M197	Anti-Mouse Six3, Polyclonal	100 µg	M230	Anti-Mouse Irx3, Polyclonal	100 µg
M198	Anti-Mouse Otx2, Polyclonal	100 µg	M231	Anti-Human Crx, Polyclonal	100 µg