

전기영동장치의 표준

Mupid[®]-2plus

TaKaRa Code AD110

1 Set

Mupid[®]-ex

TaKaRa Code AD100

1 Set

*본 제품은 Advance사의 제품입니다.

Mupid[®]-2plus (TaKaRa Code AD110)

Submarine형의 전기영동 장치 표준 모델로 압도적인 판매와 신뢰성을 자랑하는 Mupid[®]-2의 성능을 그대로 이어받아 편리한 사용과 안전성을 향상시킨 전기 영동 장치이다.



특징

① 압도적인 판매 · 신뢰성

연구 현장에서 압도적인 판매 실적을 자랑하는 Mupid[®]-2를 기본으로 한 표준 Mupid 모델로 기존의 실험 프로토콜 그대로 이용 가능

② 뛰어난 기능적인 디자인

조작성이 뛰어난 switch, buffer 배출구 등 연구 현장의 요구를 반영한 기능적 디자인

③ 세정하기 쉬운 전기영동조

전기영동조에 부착되어 있는 switch를 모두 제거 할 수 있어 세정 용이

④ 높은 안전성

안전스위치 등 안전성에 충실한 제품

사양

전기영동조(1 대)

외형 치수	: 187.4 mm(W)×136.5 mm(L)×50 mm(H)
전기영동조 치수	: 133.0 mm(W)×120.6 mm(L)×47.5 mm(H)
Buffer 용량	: 약 250~280 ml(gel 설치시 최대 300 ml)
재질	: PPHOX

Cover

외형 치수	: 143.9 mm(W)×137.5 mm(L)×13 mm(H)
-------	------------------------------------

Power supply(1 개)

외형 치수	: 43 mm(W)×109 mm(L)×49.5 mm(H)
전원 입출력	: 입력 AC100~110 V, 출력 DC50 V, 100 V
Fuse	: 250 V, 0.8 A

Gel Maker Ser L(1 set)

Gel maker stand L(1 대)	: 240 mm(W)×126 mm(L)×17.5 mm(H)
Gel tray L(2 매)	: 109 mm(W)×60 mm(L)
Gel tray S(4 매)	: 55 mm(W)×60 mm(L)
Comb L(2 개)	
[Well 형태]	
· Large Gel	: 6 mm(가로폭)×1 mm(세로폭)×12 well 4 mm(가로폭)×1 mm(세로폭)×17 well
· Mini Gel	: 6 mm(가로폭)×1 mm(세로폭)×6 well 4 mm(가로폭)×1 mm(세로폭)×8 well

Mupid[®]-ex (TaKaRa Code AD100)

Multipipette 사용이 가능한 UV 투과 전기영동조, 25, 50, 100, 135 V의 4 출력전압 및 타이머 기능이 내장된 차세대 전기영동 장치이다.



특징

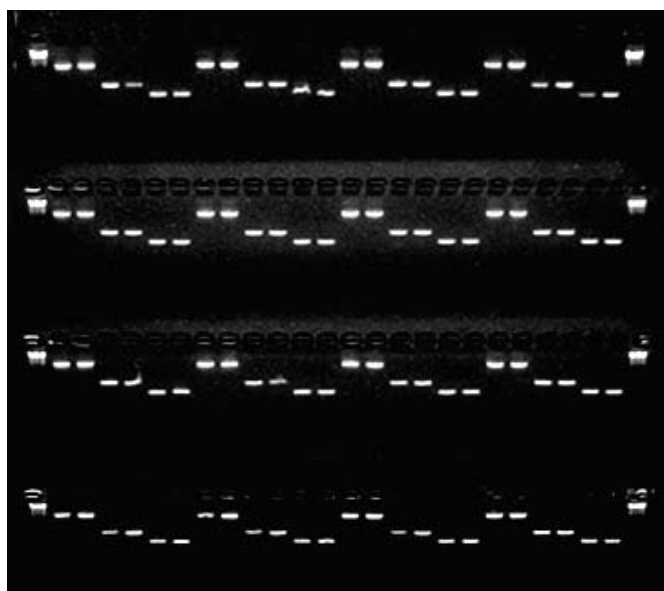
①UV 완전 투과성

UV 투과율이 매우 높은(254 nm→50%, 312 nm→80%) 플라스틱 재질로 되어 있기 때문에 전기영동 중에도 transilluminator 위에 전기영동조를 설치하여 직접 밴드를 관찰 가능

②여러 시료에도 대응 가능(Multipipette 사용)

하나의 Gel로 104 검체를 동시에 전기 영동할 수 있다(26 well×4 lane(96 시료+8 marker)).

또한 기존의 Mupid[®] 시리즈보다 폭이 넓어져 13 또는 26 lane을 사용할 수 있고 multipipette 이용 가능(13 well 사용시: 9 mm, 26 well 사용시: 4.5 mm).



104 검체의 동시 전기 영동사진

③타이머 기능

1~99 분 설정 가능(알람기능 장착)

전회 타이머와 출력 설정을 기억하는 설정기억 기능 장착

④입출력 전압 다양성

출력 전압은 4종류(25 V, 50 V, 100 V, 135 V)에서 선택가능

입력 전압은 100~240 V로 전세계에서 사용가능

사양

전기영동조(1 대)

외형 치수	: 183 mm(W)×164 mm(L)×56 mm(H)
Buffer 용량	: 약 330~500 ml(Gel buffer 포함)
재질	: UV 투과성 수지 (투과율: 250 nm→50%, 312 nm→80%)

Safty Cover(1 매)

외형 치수	: 186 mm(W)×164 mm(L)×35 mm(H)
-------	--------------------------------

Power supply(1 개)

외형 치수	: 64 mm(W)×164 mm(L)×59 mm(H)
입력	: AC100~240 V, 50/60 Hz
출력	: 25 V, 50 V, 100 V, 135 V (각 정점 160 V, 파형 제어)

Timer 기능 : 1~99 분&연속(일시정지 가능)

Memory 기능 : 전회 설정을 자동기억

안전 기능 : 광센서에 의한 커버 확인

ex Gel Maker Set L(1 set)

ex-용 Gel maker stand(1 대)	: 149 mm(W)×125 mm(L)×20 mm(H)
ex-용 Gel tray L(1 매)	: 130 mm(W)×122 mm(L)×13.5 mm(H)
ex-용 Gel tray S(2 매)	: 130 mm(W)×59.5 mm(L)×13.5 mm(H)
ex-용 Comb L(4 개)	

[Well 형태]

- 6 mm(가로폭)×1 mm(세로폭)×13 well(피치 9 mm)
- 2 mm(가로폭)×1 mm(세로폭)×26 well(피치 4.5 mm)